

BOSCH
Ideas that work.



INSTRUKCJA MONTAŻU
MODELU SAMOLOTU



www.bosch-pt.com/help

INSTRUKCJA MONTAŻU MODELU SAMOLOTU

Ten zgrabny dwupłatowiec wykonany z drewna sosnowego to doskonały pomysł na prezent. Mimo że obróbka kadłuba wymaga użycia tokarki, praca w drewnie nie stanowi większego kłopotu dla majsterkowicza. Chcąc mieć absolutną pewność, że nie popełnimy błędu, przed przystąpieniem do pracy wydrukujmy plan montażu. Wówczas przed oczami będziemy mieli spis wszystkich elementów oraz kolejnych czynności.



Rozpoczynamy od wykonania kadłuba. Kantówkę o wymiarach 60 x 60 mm obtaczamy w taki sposób, aby z przodu, na długości 50 mm powstało przewężenie. Odcinek kantówki o długości 70 mm pozostaje nie obrobiony, a w tylną część również obtaczamy wykonując lekkie przewężenie. Część przednią kadłuba z silnikiem można oznakować wykonując rowkowanie.

Toczenie kadłuba dwupłatowca z kantówki.



Do tak niewielkich prac tokarskich nie trzeba posiadać dużej tokarki. W zupełności wystarczą przystawki tokarskie napędzane silnikiem wiertarki. Po wykonaniu kadłuba, wycinamy płyty nośne. Do zaokrąglenia używamy wyrzynarki z brzeszczotem do cięć krzywoliniowych.

Przycinanie stolarską pilarką tarczową płyt nośnych i zaokrąglanie brzegów wyrzynarką.

INSTRUKCJA MONTAŻU MODELU SAMOLOTU



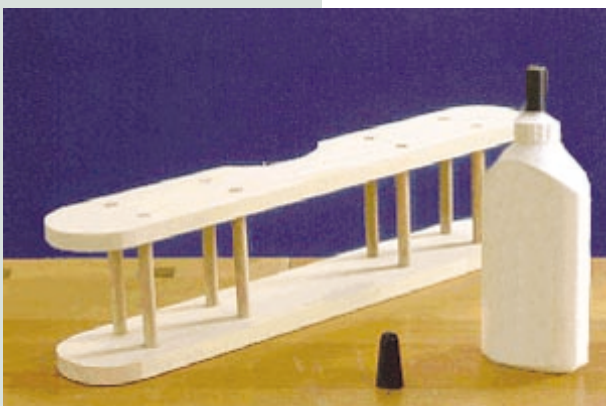
Następnie przy pomocy stojaka wiertarskiego wykonujemy otwory do zamocowania rozpórek pomiędzy płatami. Po sklejeniu płatów nośnych przy pomocy ośmiu rozpórek, wykonujemy podwozie i przyklejamy je od dołu, w środkowej części płata.

Dodatkowa obróbka zaokrąglenie ściernicą walcową zamocowanej w stojaku wiertarki.



Teraz musimy jeszcze przygotować kadłub do połączenia z konstrukcją płatową.

Również do wykonania otworów pod rozpórki wiertarkę należy zamocować w stojaku wiertarskim. Obrabiany element należy umieszczać na podkładce z resztek drewna.



Po dowolnej stronie nie obtoczonego fragmentu kantówki wycinamy wgłębienie o szerokości 60 mm i głębokości 10 mm, do którego przyklejony zostanie dolny płat samolotu.

Po wykonaniu obu płatów nośnych (w górnym wycinamy jeszcze półokrągły otwór) łączymy je rozpórkami przyciętymi do długości 90 mm i sklejemy.

INSTRUKCJA MONTAŻU MODELU SAMOLOTU



Na przeciwległej stronie kadłuba wiercimy ślepy otwór o średnicy 30 mm i głębokości 20 mm, tak aby znajdował się pośrodku, w jednej płaszczyźnie z tylną krawędzią płata. Otwór ten to miejsce dla pilota.

Fazowanie łożysk osiowych pod kątem 15°, wykonanie otworu dla osi oraz klejenie podwozia.



Aby zrobić pilotowi "miejsce na głowę", w górnym płacie wycięty jest półokrągły otwór. Pilota można wykonać z drewnianych kulek lub wyciąć z tworzywa sztucznego, a następnie wkleić do otworu.

Wykonanie 10-milimetrowego wgłębienia w dolnej części kadłuba do zamocowania dolnego płata.



W tylnej części kadłuba pozostało jeszcze do wykonania wycięcie do zamocowania usterzenia pionowego i poziomego. Po sklejeniu tych obu części możemy przystąpić do wykonania śmigła.

Po połączeniu kadłuba z płacami nośnymi pora na przyklejenie osi śmigła.

INSTRUKCJA MONTAŻU MODELU SAMOLOTU



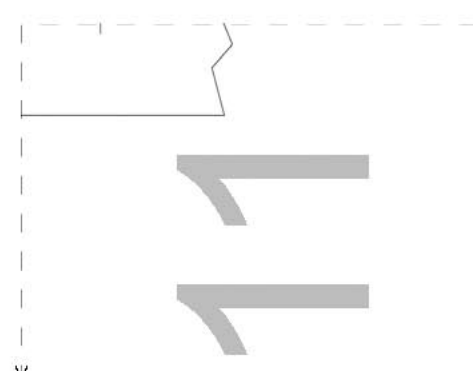
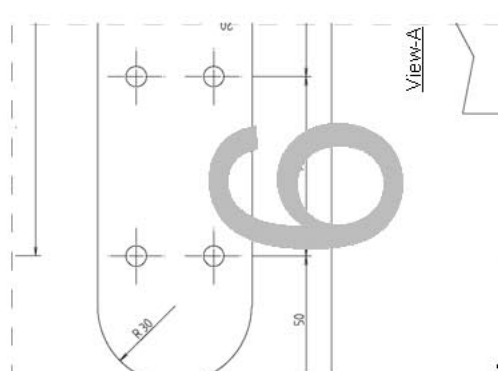
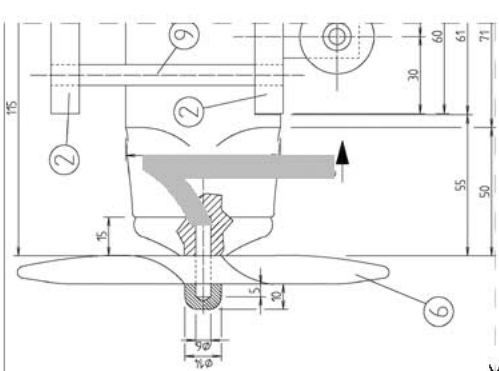
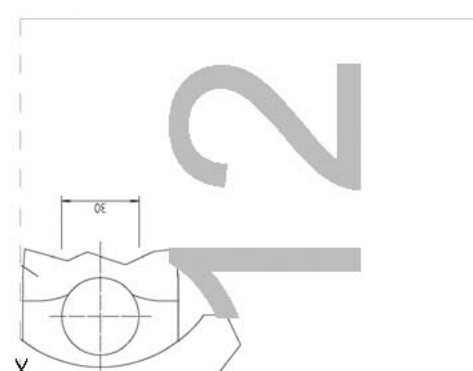
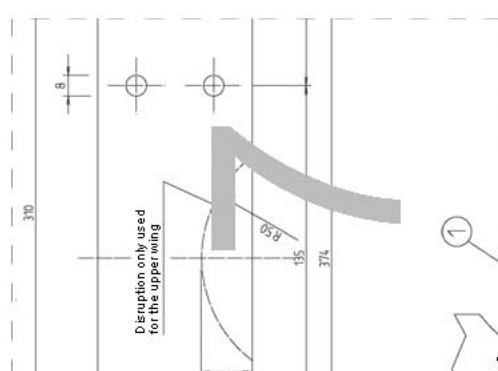
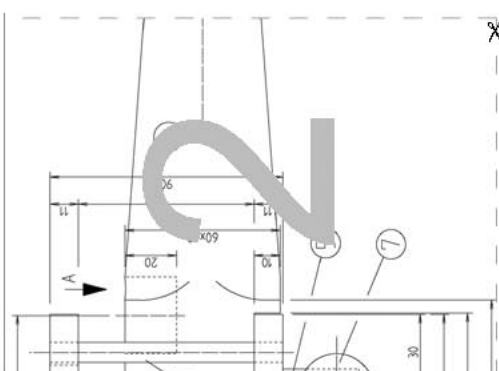
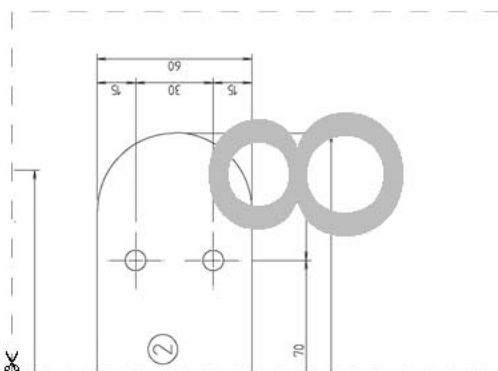
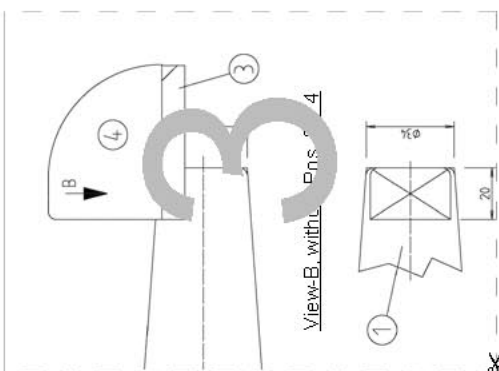
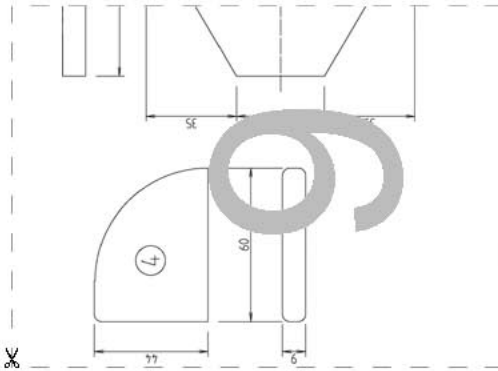
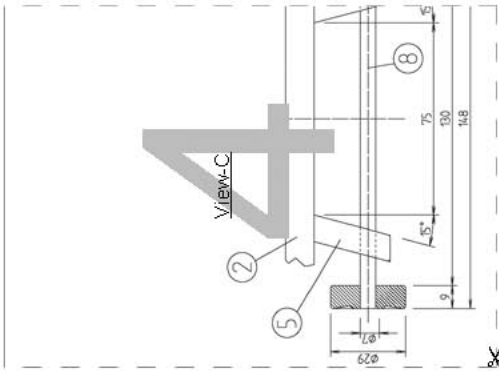
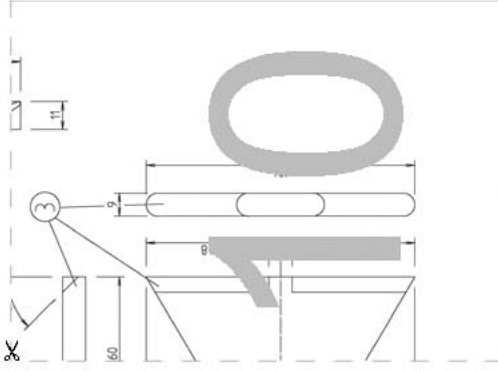
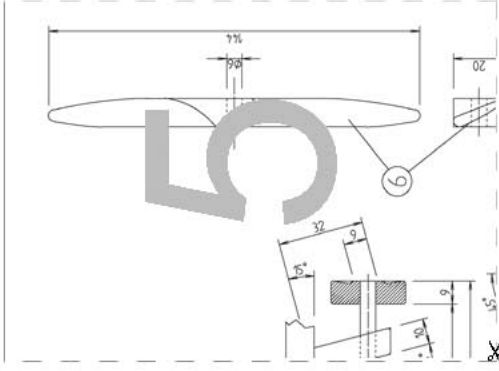
Krawędzie deseczki ścinamy tarnikiem i obrabiamy papierem ściernym. Jako oś śmigła może posłużyć kołek drewniany o średnicy 6 mm.

Dwupłatowiec wygląda bardzo ładnie w kolorze naturalnego drewna. Oszlifowane powierzchnie można natrzeć olejem lnianym lub balsamem z wosku pszczelego.

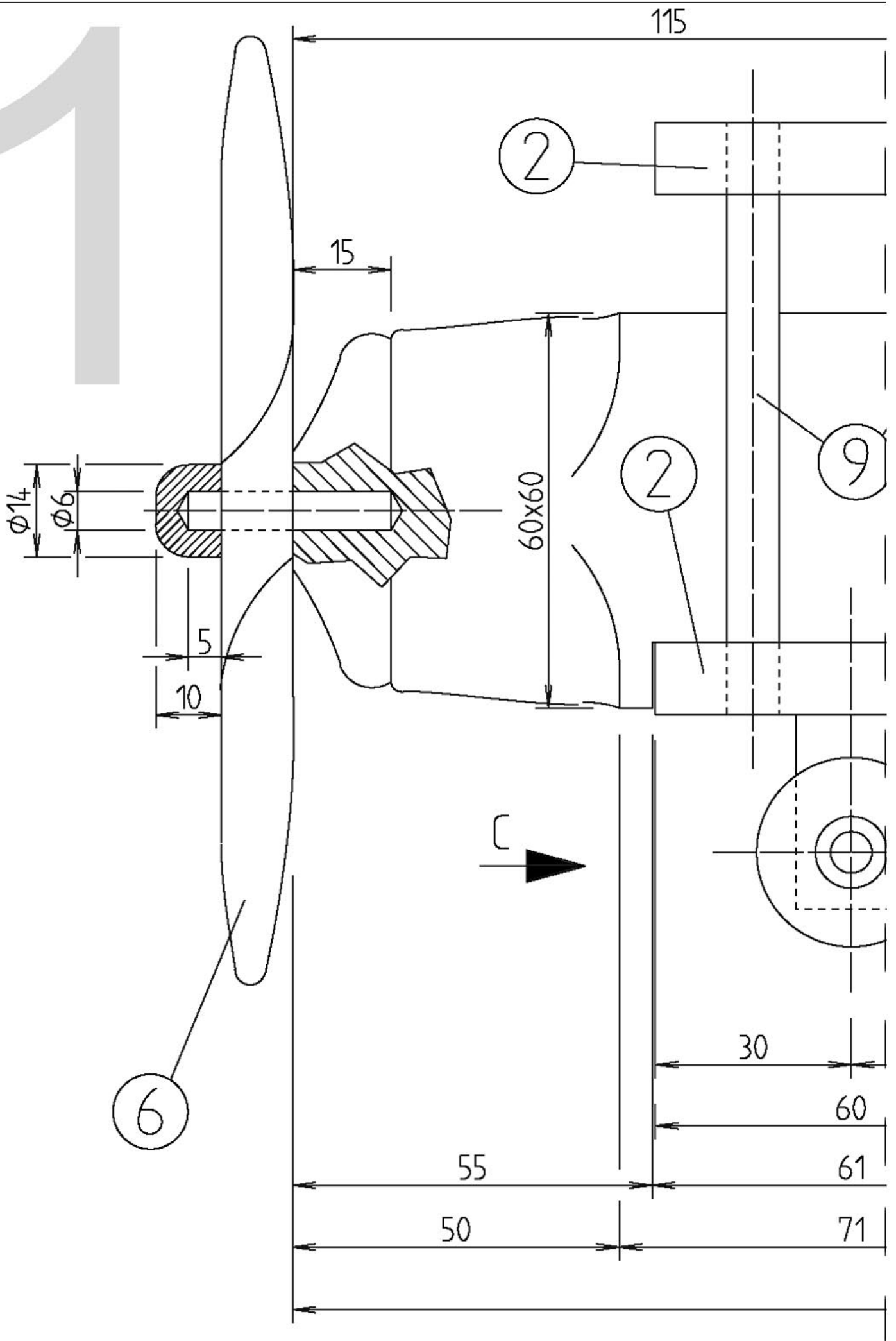
WYKAZ MATERIAŁÓW MODELU SAMOLOTU

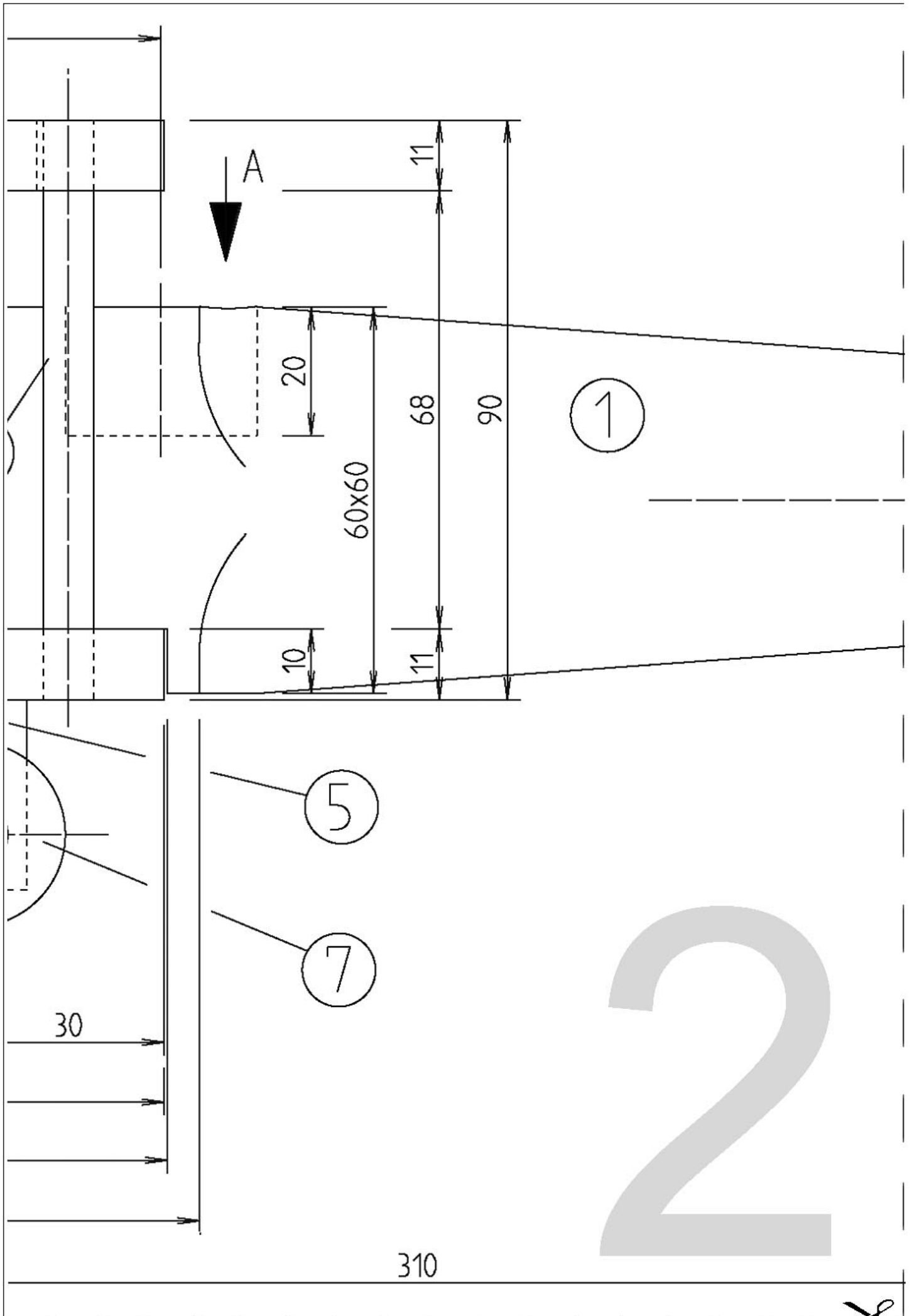
Poz.	Szt.	Nazwa	Wymiary w mm	Materiał
1	1	kadłub	długość 310	sosna 60 x 60 mm
2	2	płaty nośne	374 x 60	sosna, grubość 11 mm
3	1	usterzenie poziome	104 x 60	sosna, grubość 9 mm
4	1	usterzenie pionowe	60 x 44	
5	2	łożyska osiowe	32 x 17	sosna, grubość 10 mm
6	1	śmigło	144 x 20	sosna, grubość 11 mm
7	2	koła średnica	długość 29	buk, grubość 9
8	1	oś	długość 148	buk, średnica 6 mm
9	8	rozpórek do płatów	długość 90	buk, średnica 8 mm

1kołek drewniany średnica 6 x długość 30 mm (oś śmigła);
zatyczka średnica 14 x grubość 10; klej do drewna.



1

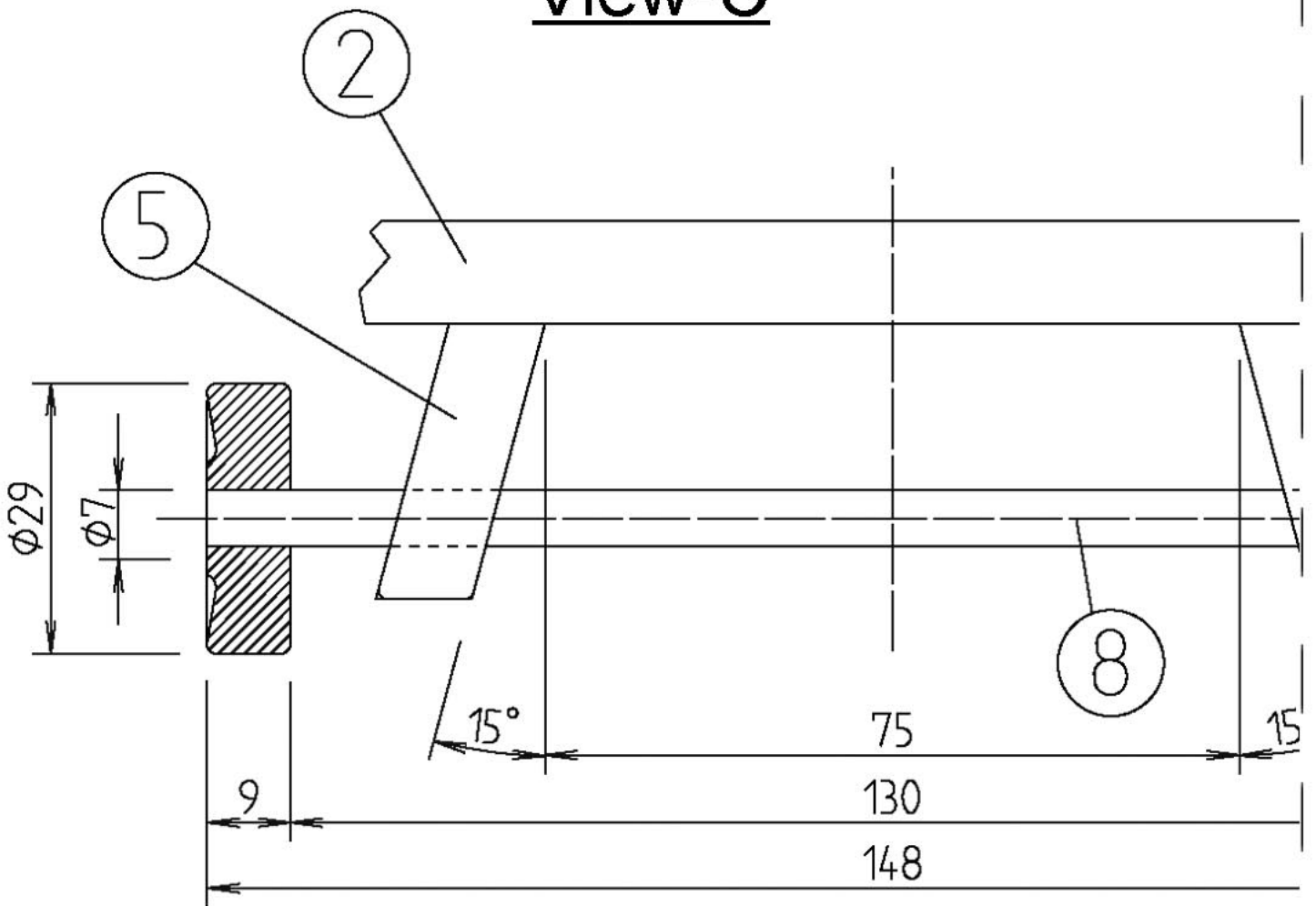


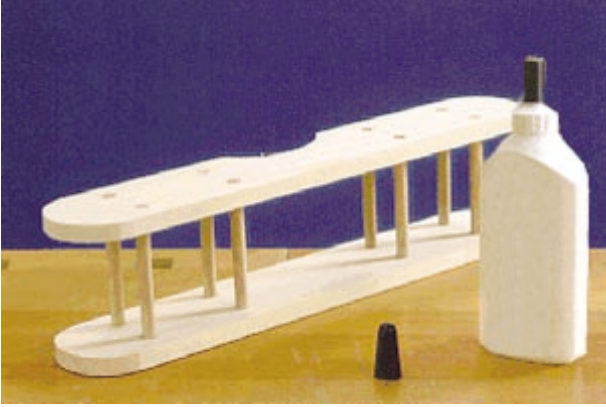


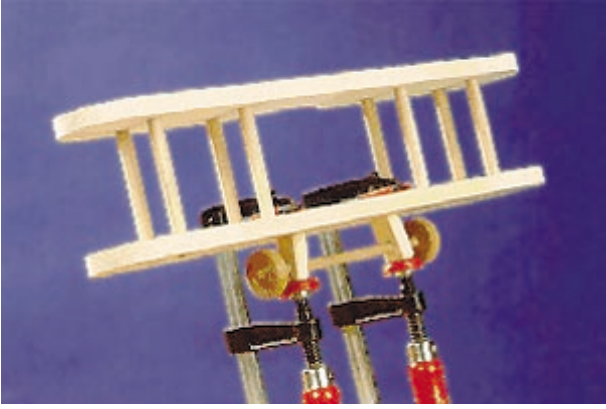


4

View-C



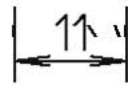
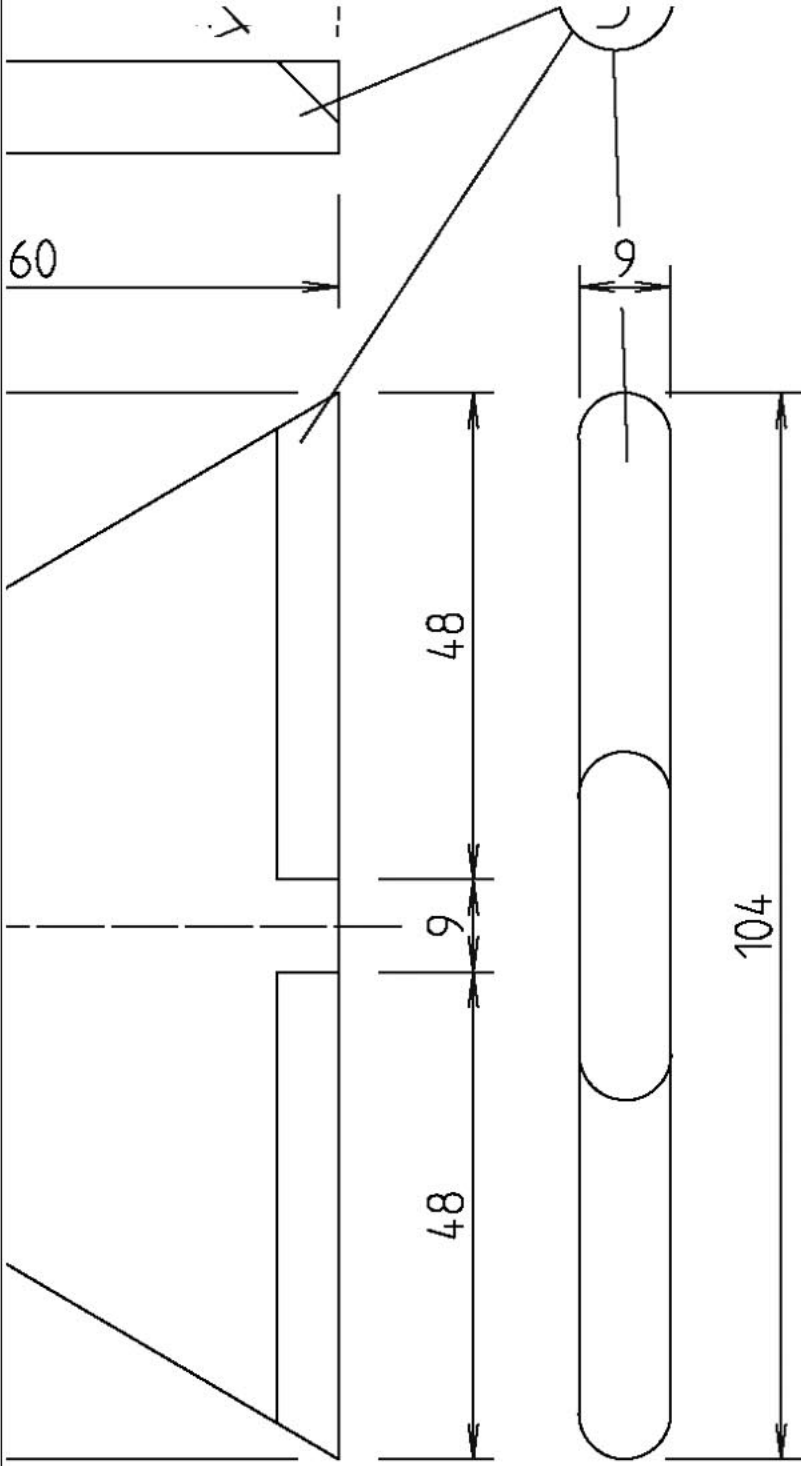






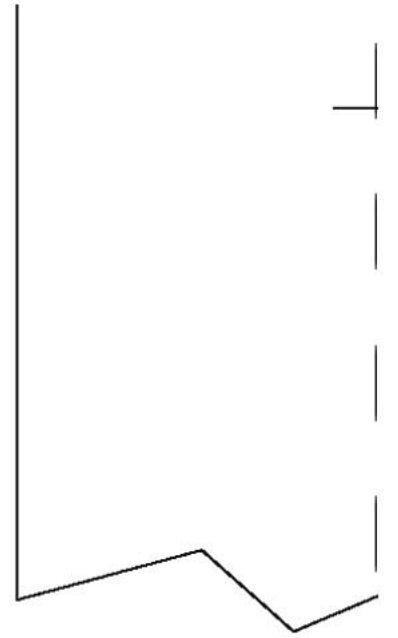




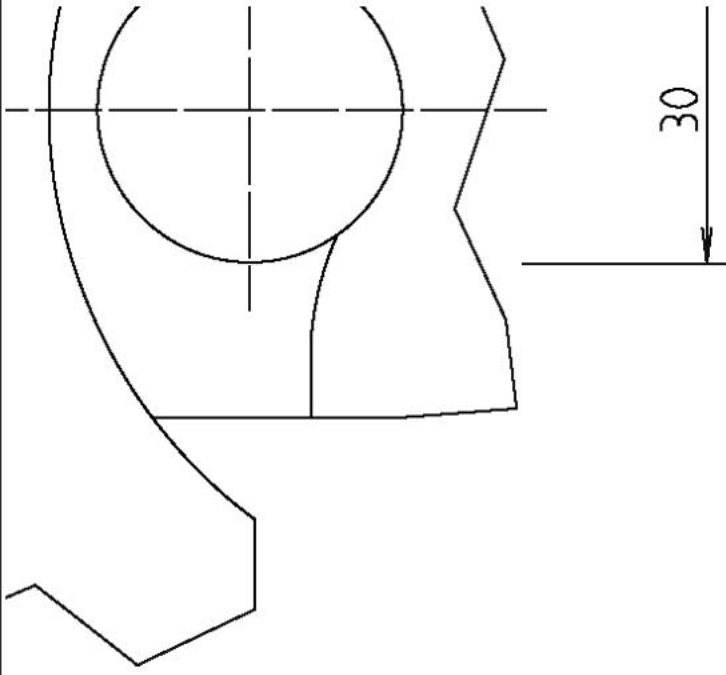


w

10



1 1



12