

BOSCH
Ideas that work.



BYGGEVEJLEDNING TIL
MODELFLYVER



www.bosch-pt.com/help

BYGGEVEJLEDNING TIL MODELFLYVER

Hvis du står og mangler en god ide til en gave, er dette byggeforslag til en fiks modelflyver af fyrretræ måske det helt rigtige.

Selvom skroget skal drejes, vil træarbejdet næppe volde hjemmehåndværkeren større problemer.

Hvis du vil være på den sikre side, kan du printe byggetegningen ud. Så har du alle elementerne foran dig, og det vil helt sikkert lykkes at gøre dem efter.



Begynd med at lave skroget. Et stykke kvadratisk tømmer på 60 x 60 mm skal drejes af, så det spidser til på de forreste 50 mm. 70 mm af træet forbliver firkantet, og den bageste del skal også drejes af med en let tilspidsning.

Foran kan du markere dobbeltdækkerens motor med en passende indskæring.

Dobbeltdækkerens skrog drejes af et stykke firkantet tømmer.



Du behøver ikke nødvendigvis at have en stor drejebænk til dette lette drejearbejde. Det er fuldt tilstrækkeligt med et drejestyk, der kan drives af boremaskinen. Når du er nået så langt med skroget, skal vingerne saves ud. Til rundingerne anvendes stiksaven med kurvesavklinge.

Vingerne skæres til med bordrundsaven, og derefter afrundes enderne med stiksaven.

BYGGEVEJLEDNING TIL MODELFLYVER



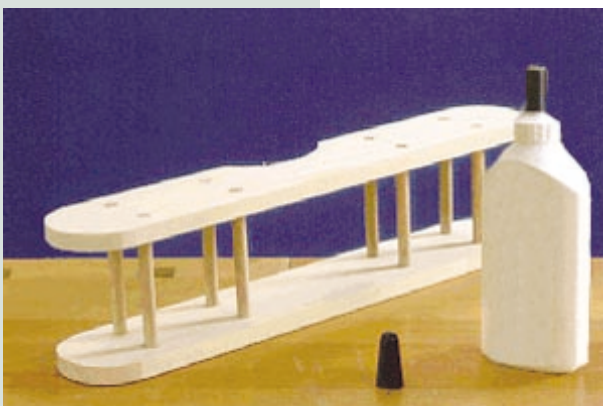
Til sidst laves hullerne til fastgørelse af vingebardunerne ved hjælp af borestanderen. Når de to vingeplaner med de i alt otte vingebarduner er limet sammen, fremstilles understellet og limes fast midt på under vingerne.

Rundingerne efterpudses med slibetromlen på bore maskinen, der er opspændt i borestanderen.



Nu skal skroget forberedes, så vingerne kan fastgøres på det.

Boremaskinen er også opspændt i standeren, når hullerne til vingebardunerne skal bores. Læg altid emnet oven på et underlag af et stykke resttræ.



På én af siderne, hvor træet fortsat er fuldkantet, skal du save en 60mm bred og 10 mm dyb udsparring ud, som det nederste vingeplan limes fast i.

Når de to vingeplaner er færdige - det øverste skal have en halvrund udskæring - limes de sammen med vingebardunerne, der er skåret af i 90 mm længde.

BYGGEVEJLEDNING TIL MODELFLYVER



På den modsatte side af skroget bores et 20 mm dybt blindhul med en diameter på 30 mm, der skal sidde midtpå og flugte med bagkanten af vingeplanet. I dette hul skal piloten sidde.

Sav aksellejerne skråt til i en 15° vinkel, bor huller til akslen, og lim landingstellet på.



Som du kan se, har det øverste vingeplan en halvrund udskæring på dette sted for at give piloten "plads til at bevæge hovedet". Du kan lave piloten af trækugler eller save en lille figur ud af kunststof og lime den i blindhullet.

Skrogets underside får en 10 mm dyb udsparring til det nederste vingeplan.



I skrogets bagende skal der laves en udsparring til haleplan og halefinne. Når også disse dele er limet på, mangler du kun at fremstille propellen.

Når skrog og vingeplaner er samlet, kan propelaks len limes på.

BYGGEVEJLEDNING TIL MODELFLYVER



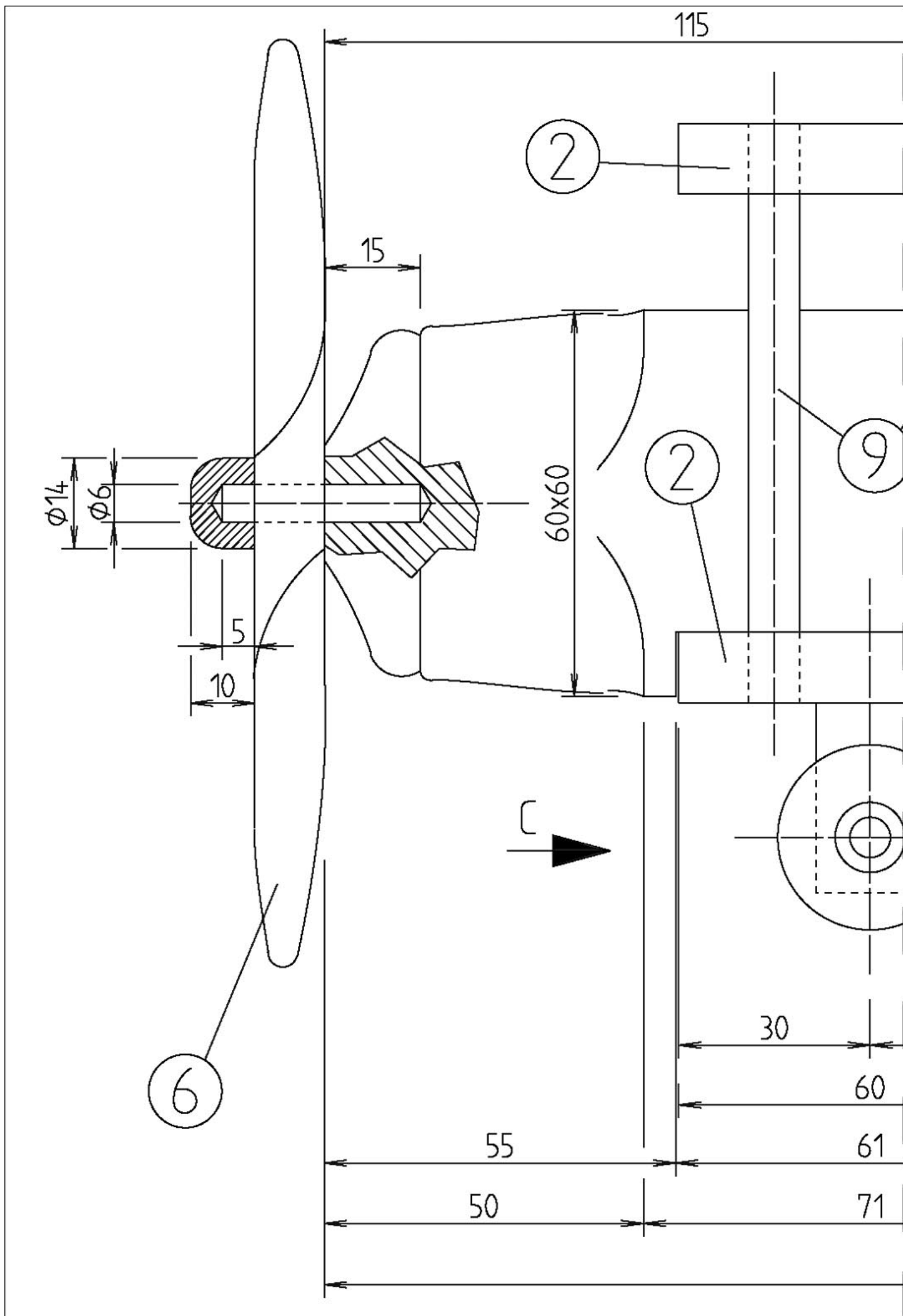
Form først propel-ømnet med en rasp, afrund enderne, og efterbearbejd med sandpapir. Brug 6 mm dyveltræ som propelaksel.

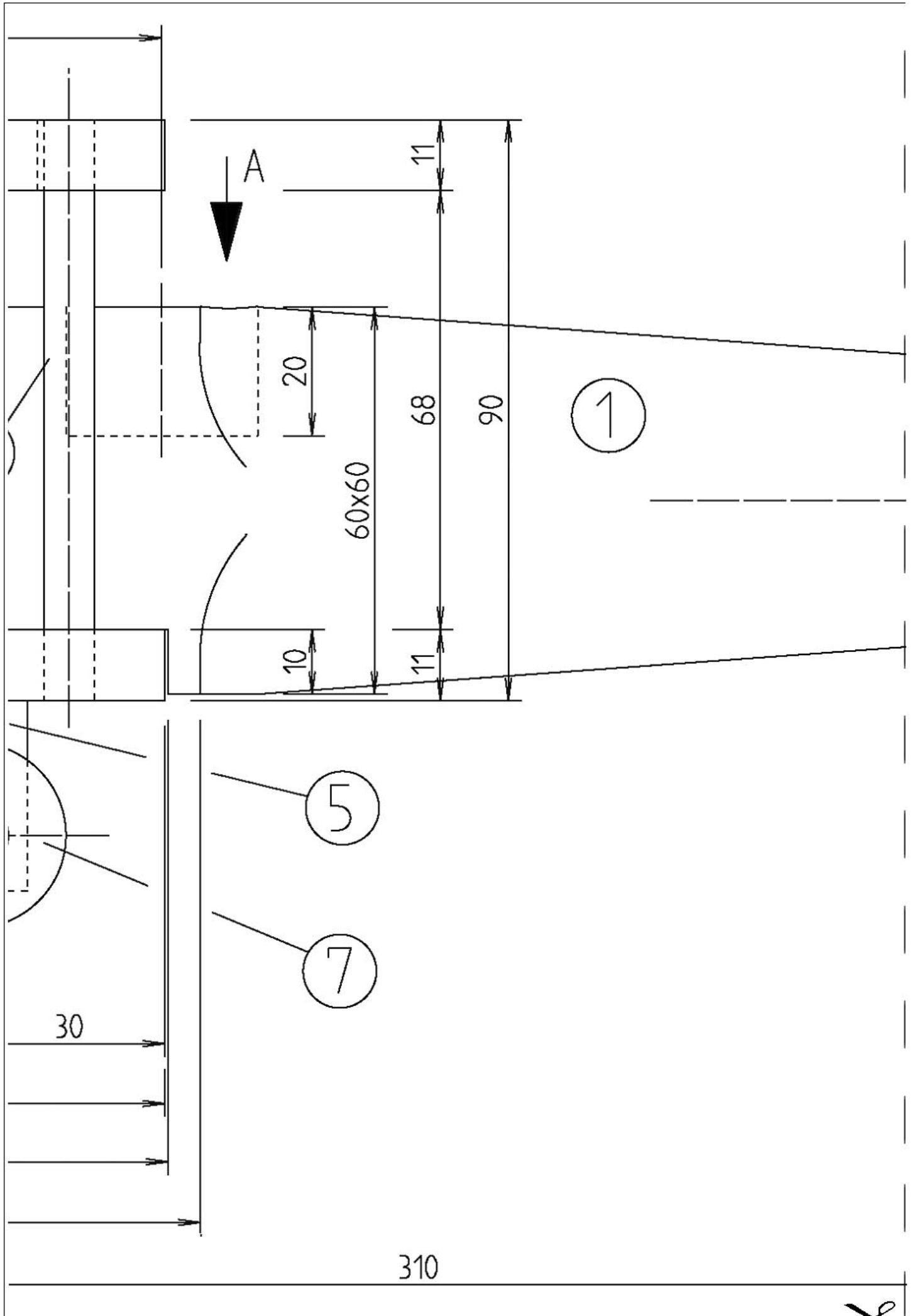
Dobbeltdækker-modellen vil fremstå meget flot i ubehandlet træ. Du kan også gnide den slibte overflade med linolie eller behandle den med bivoks balsam.

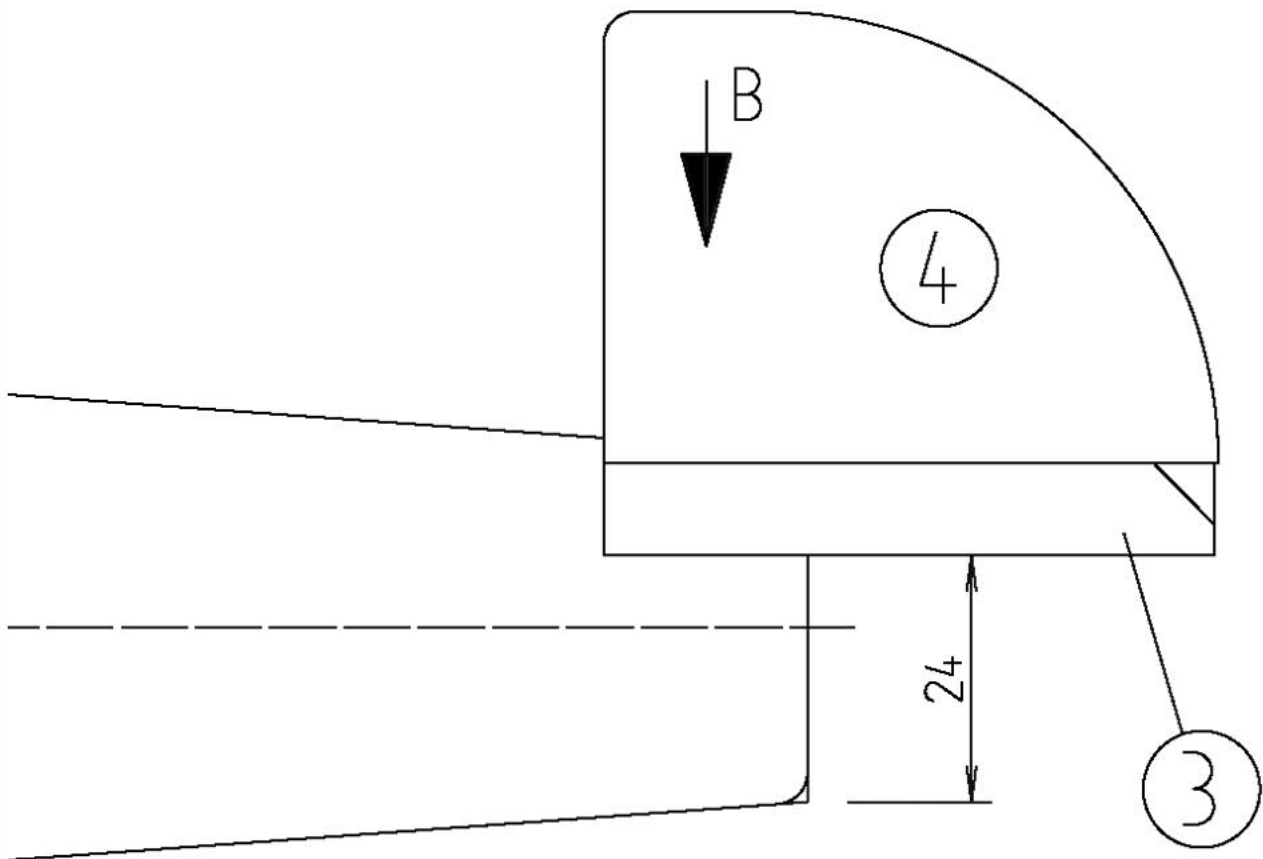
MATERIALELISTE MODELFLYVER

Pos.	Ant.	Betegnelse	Mål i mm	Materiale
1	1	Skrog	længde 310	Fyr, 60 x 60 mm
2	2	Vingeplaner	374 x 60	Fyr, tykkelse 11 mm
3	1	Haleplan	104 x 60	Fyr, tykkelse 9 mm
4	1	Halefinne	60 x 44	
5	2	Aksellejer	32 x 17	Fyr, tykkelse 10 mm
6	1	Propel	144 x 20	Fyr, tykkelse 11 mm
7	2	Hjul	ø 29	Bøg, tykkelse 9 mm
8	1	Aksel	længde 148	Bøg, ø 6 mm
9	8	Vingebarduner	længde 90	Bøg, ø 8 mm

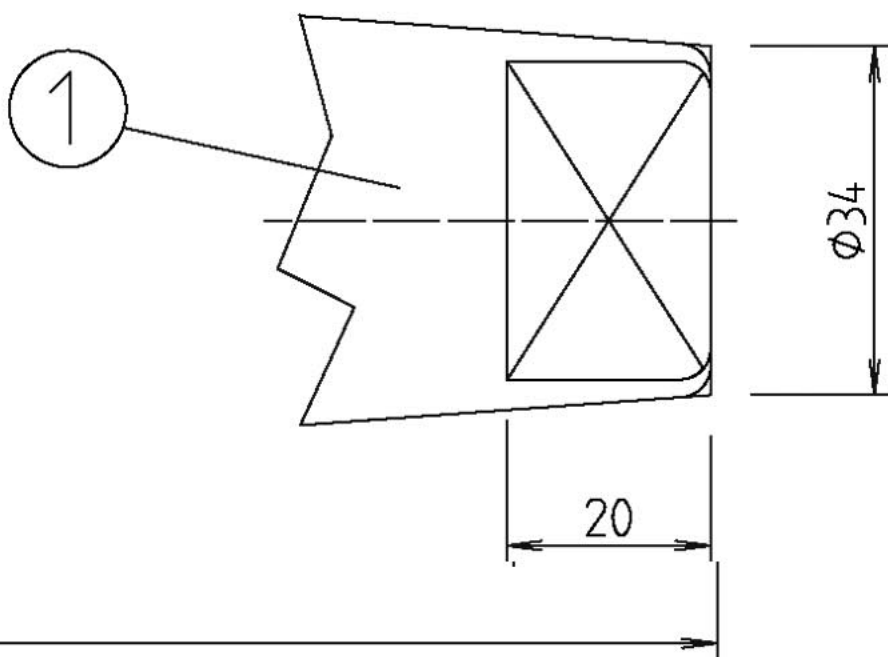
1 Trædyvel ø 6 x 30 mm (propelaksel); Endedæksel ø 14, tykkelse 10; Trælim.
Materialeudgifter: ca. 40 kr.



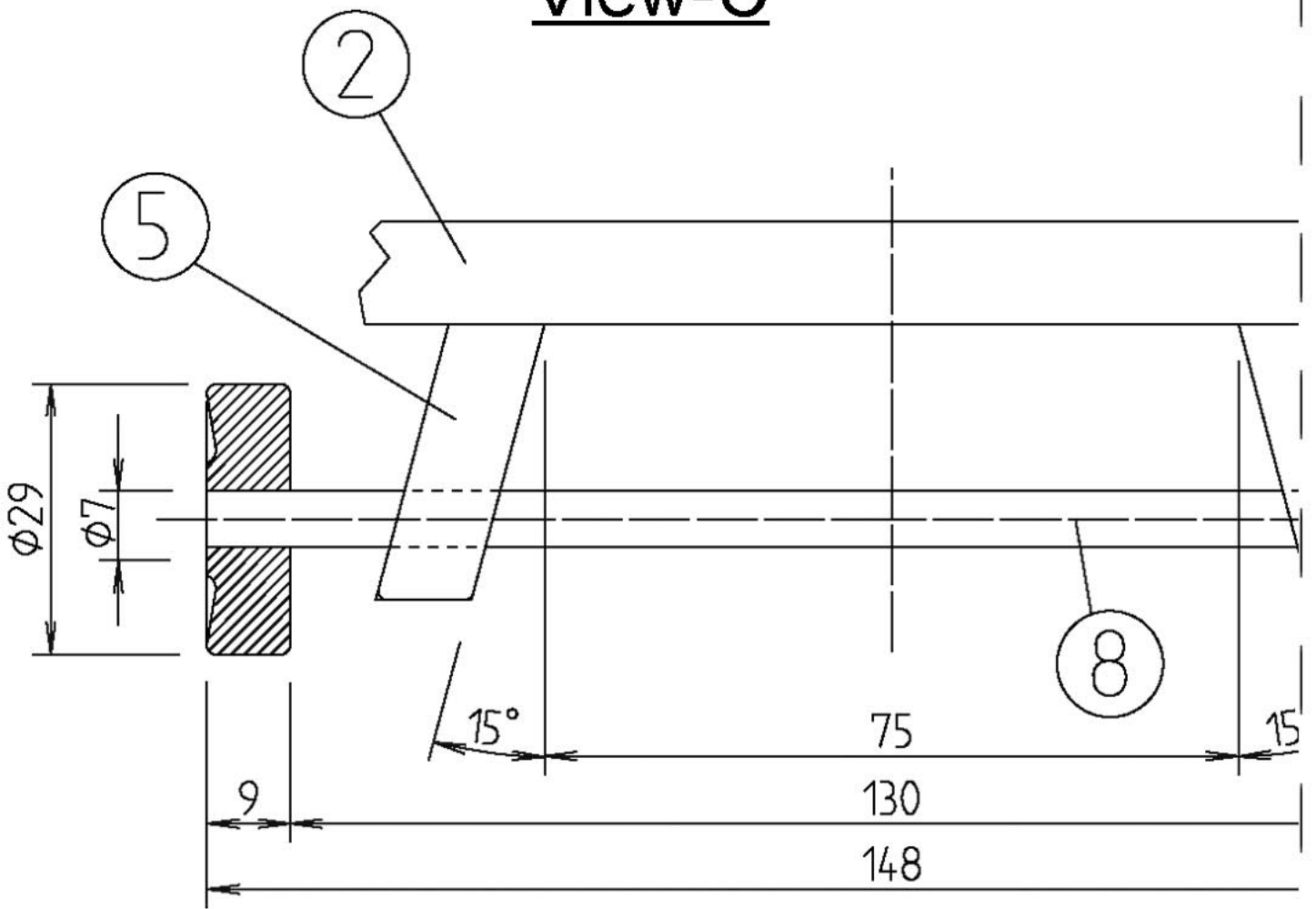


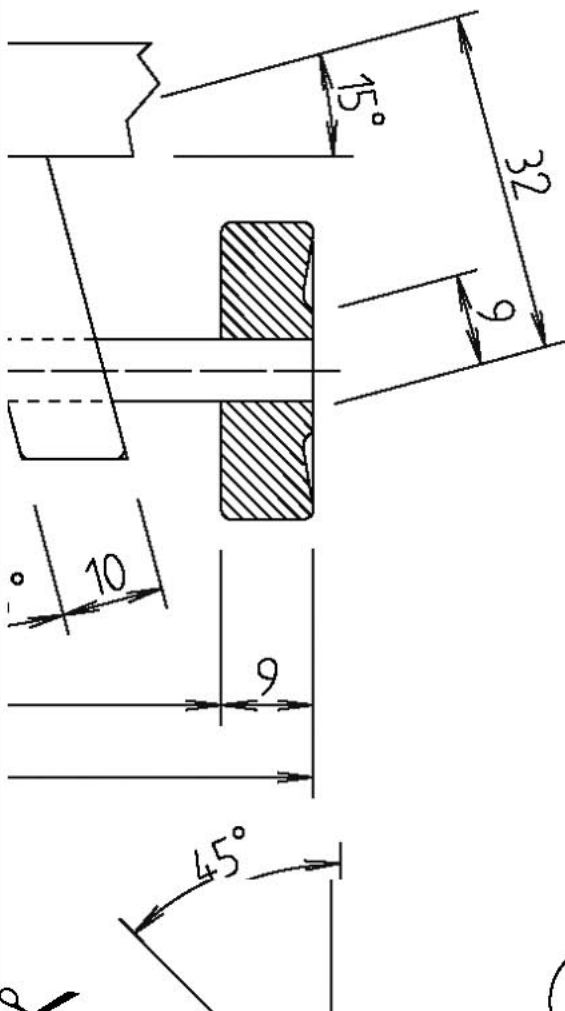


View-B, without Pos. 3 + 4



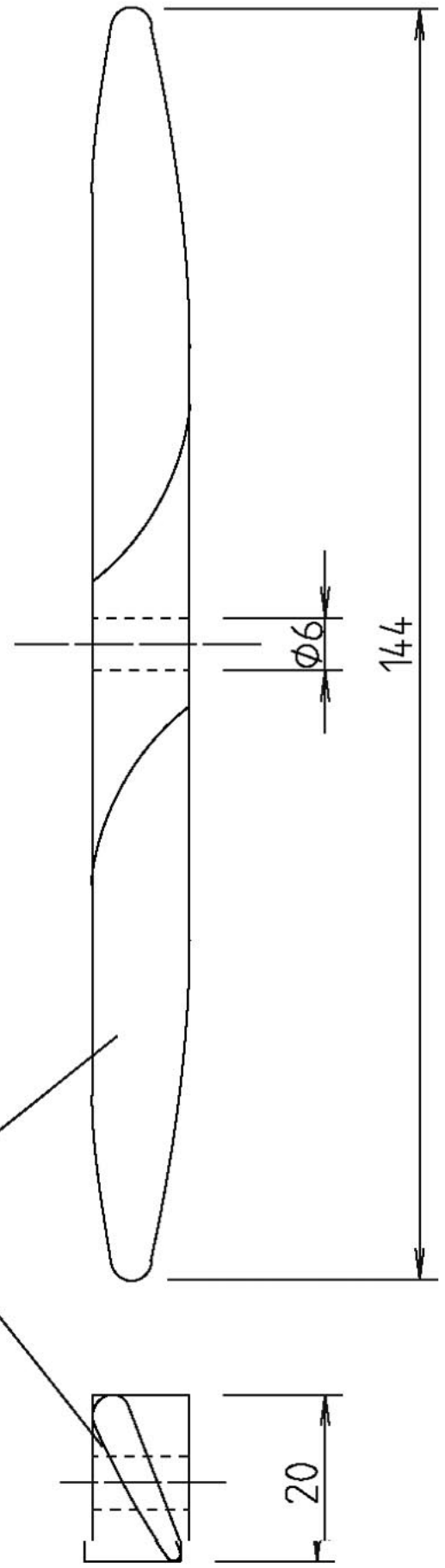
View-C

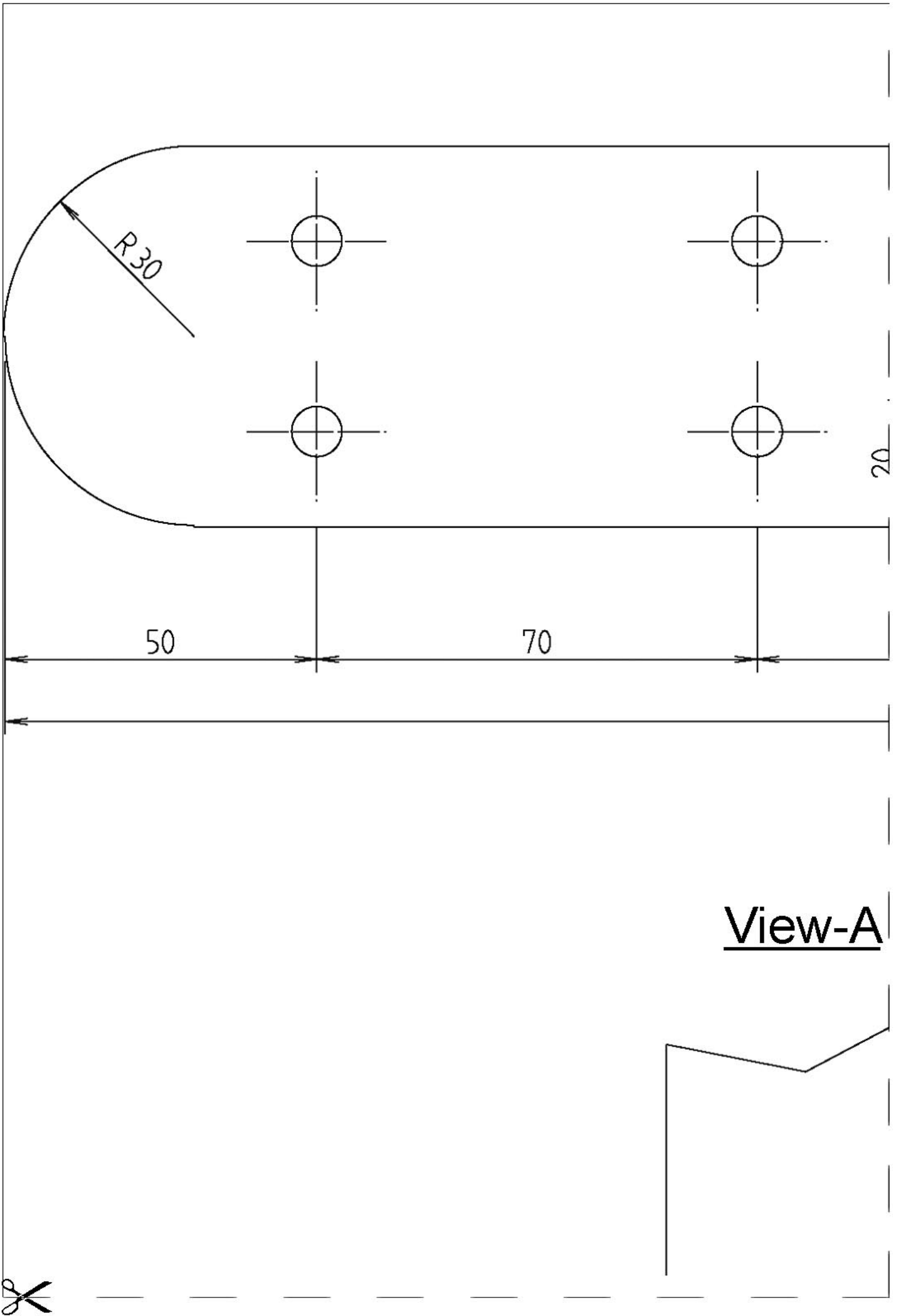


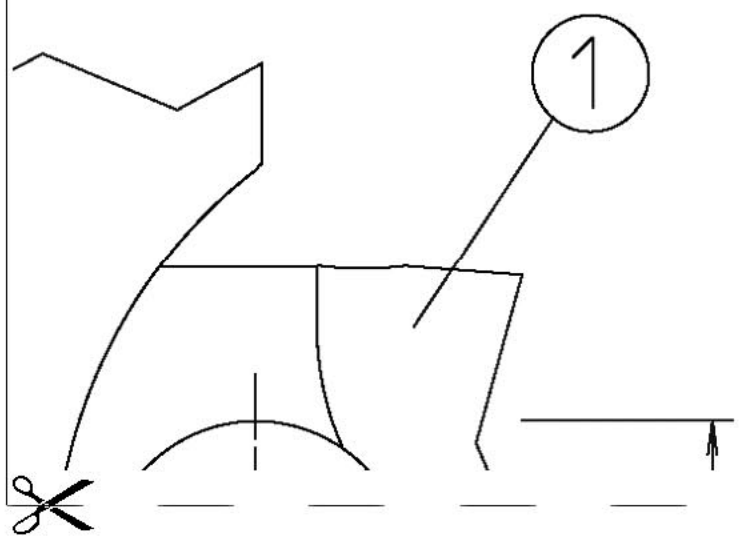
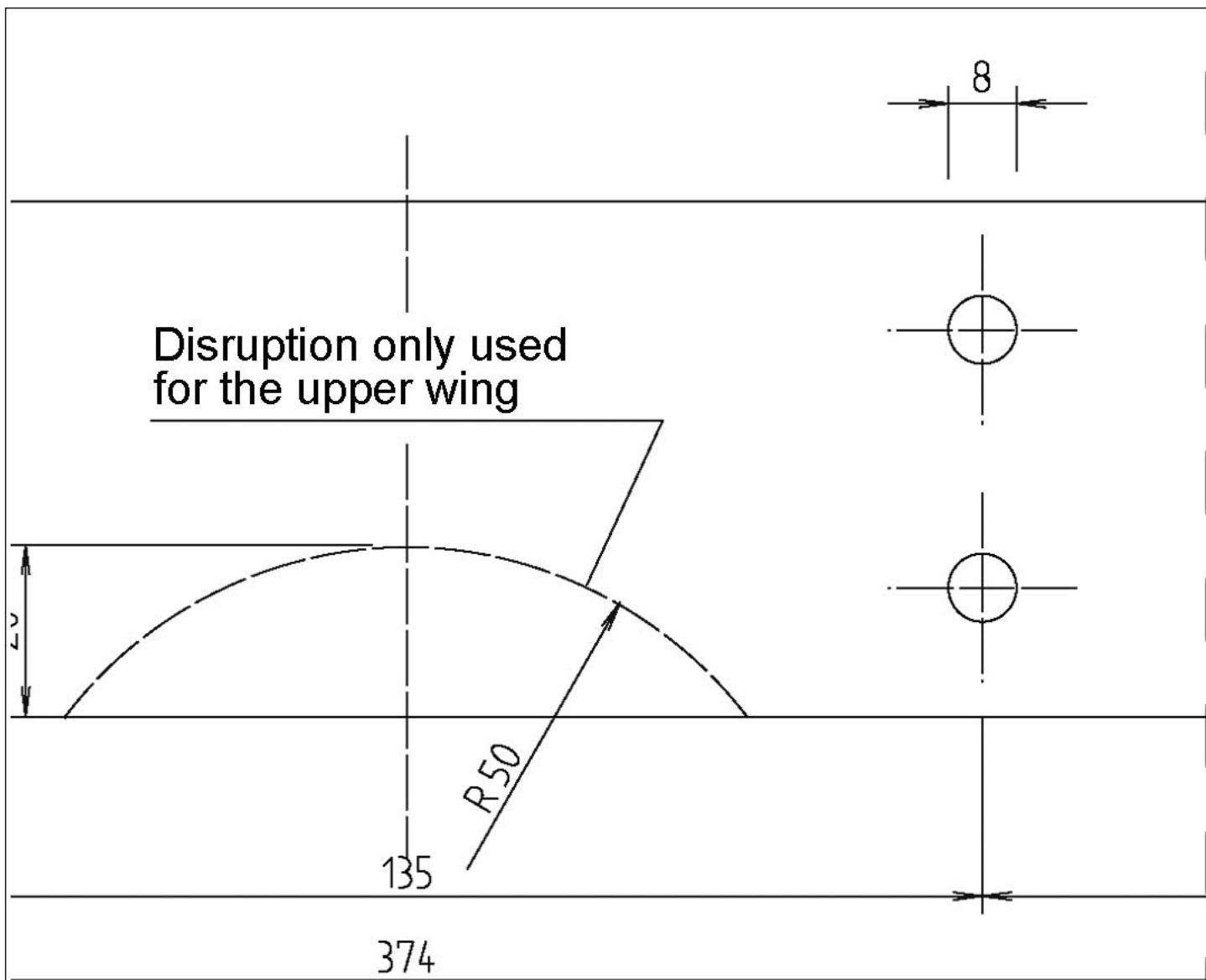


3

6

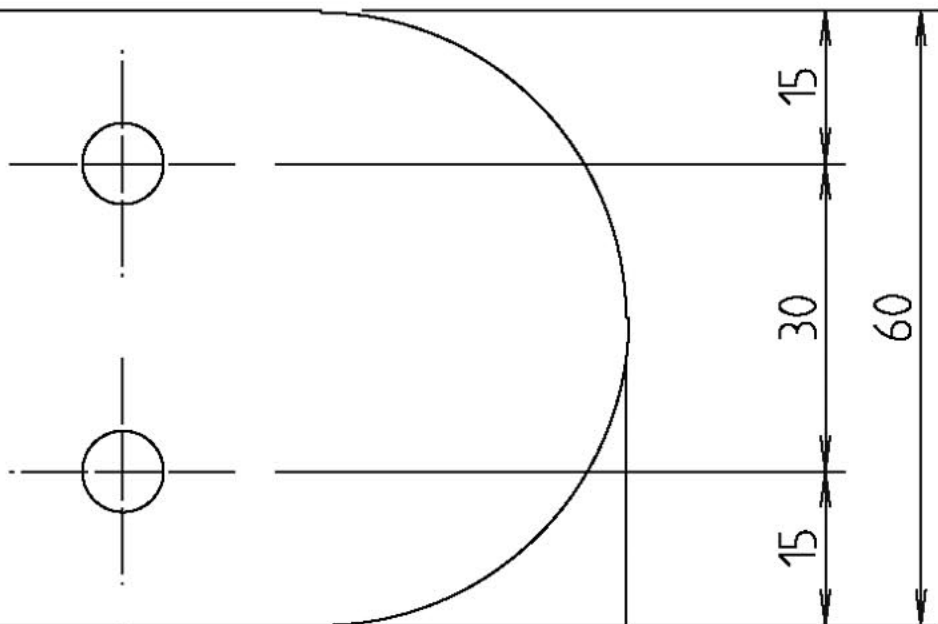








②



70

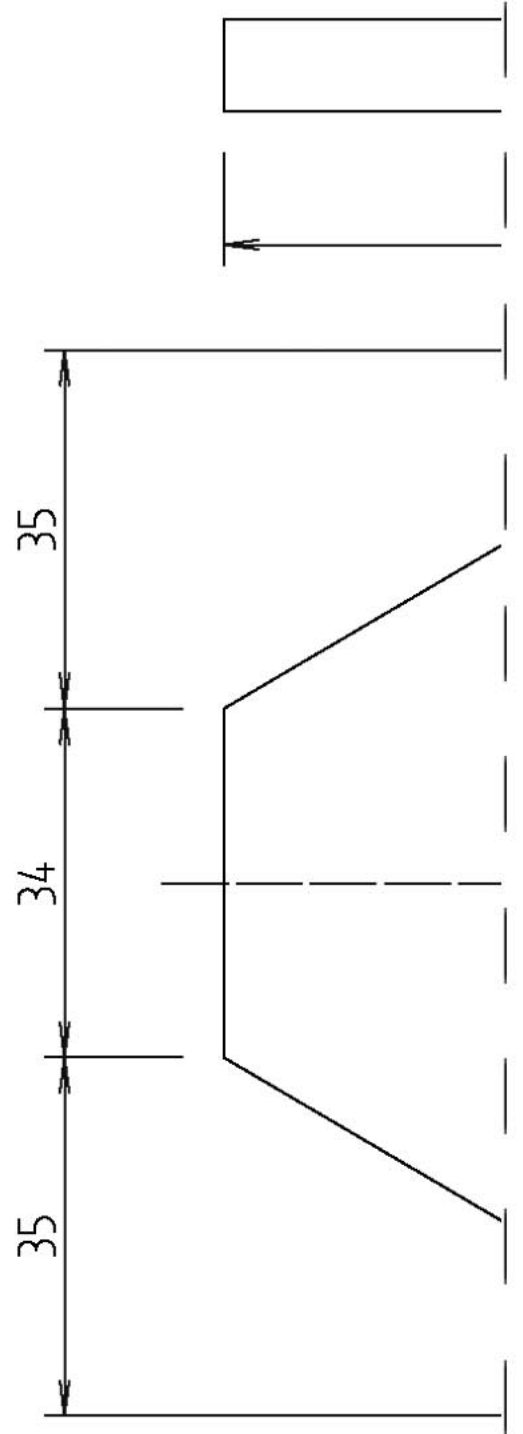
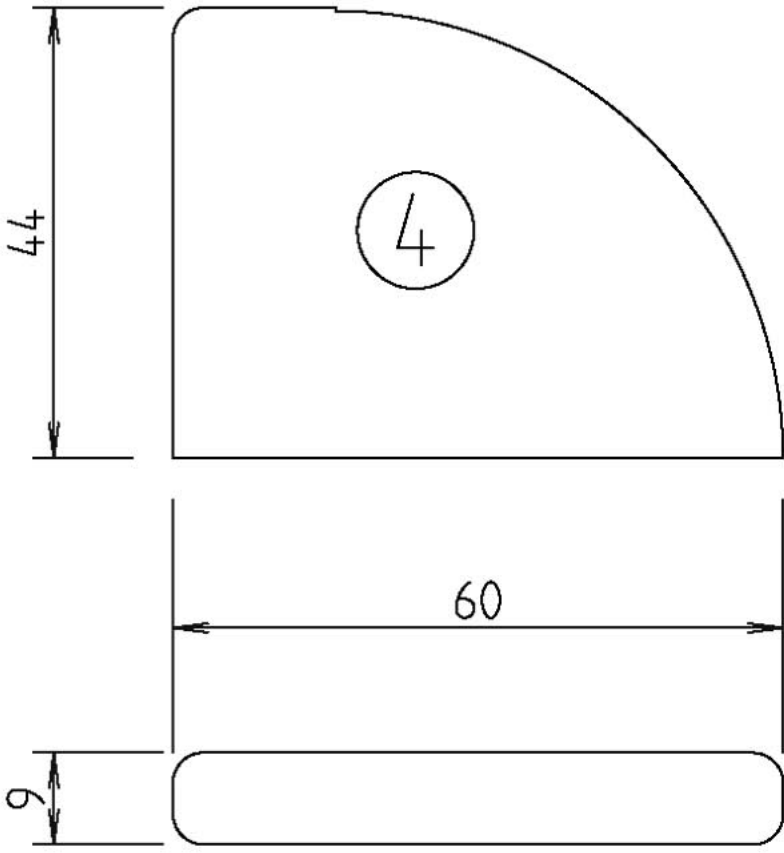
50

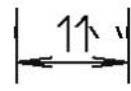
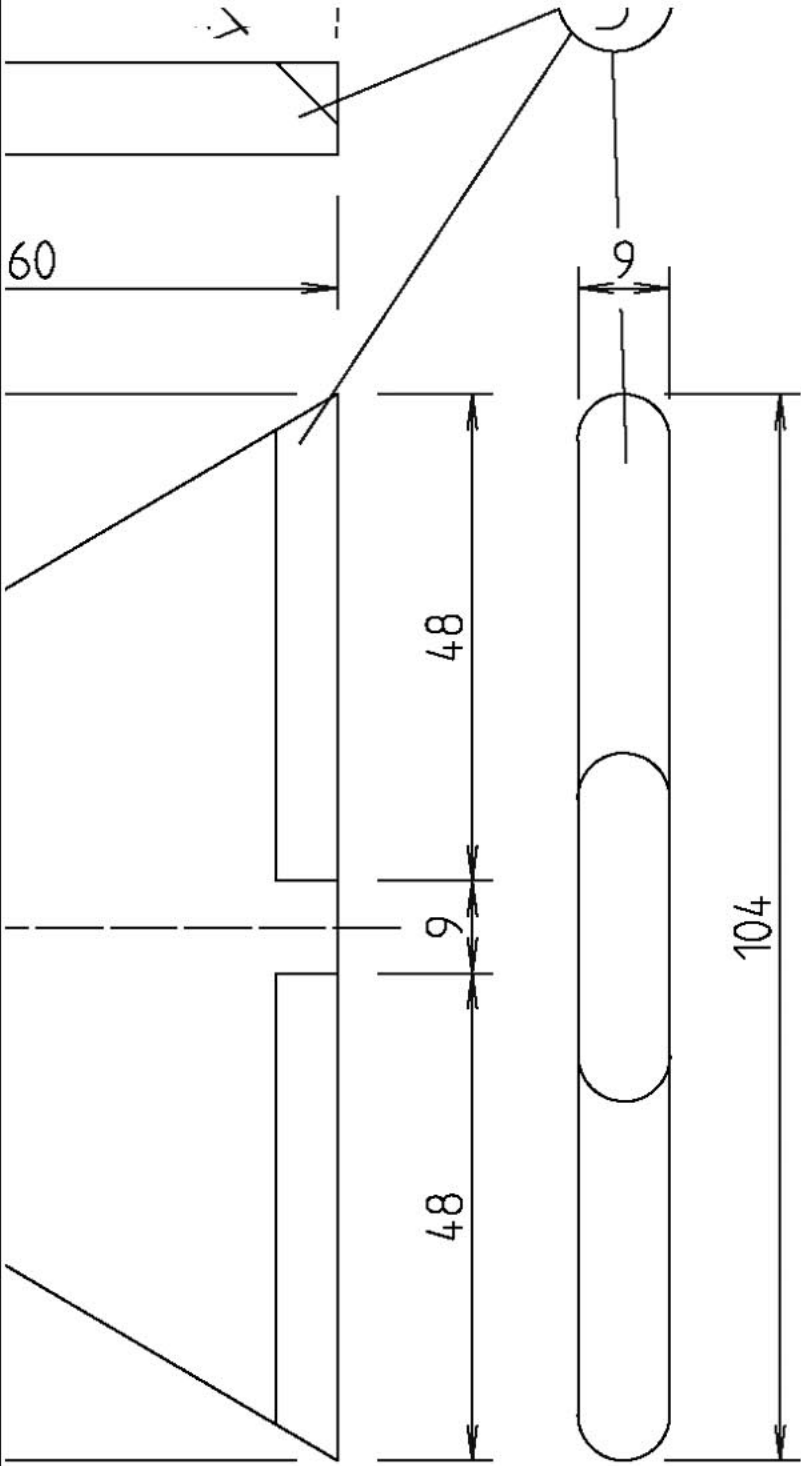
15

30

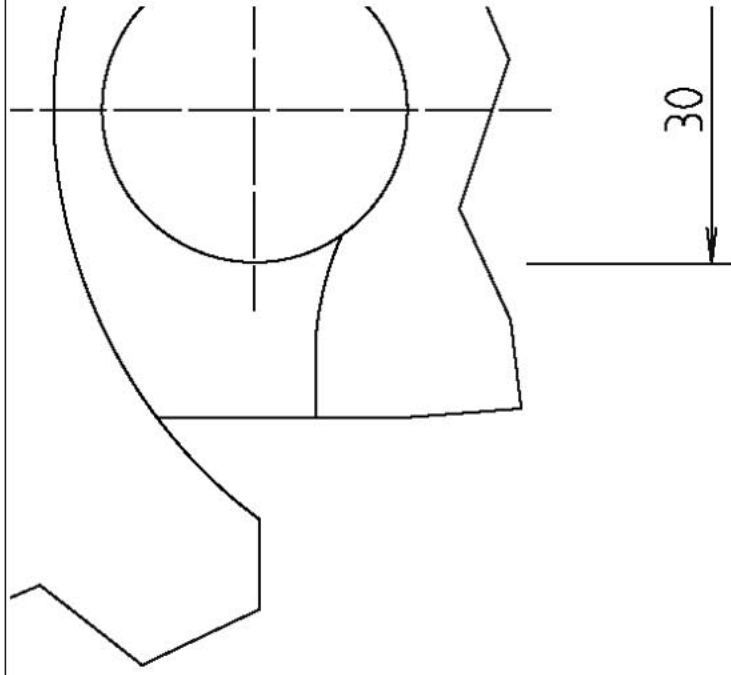
15

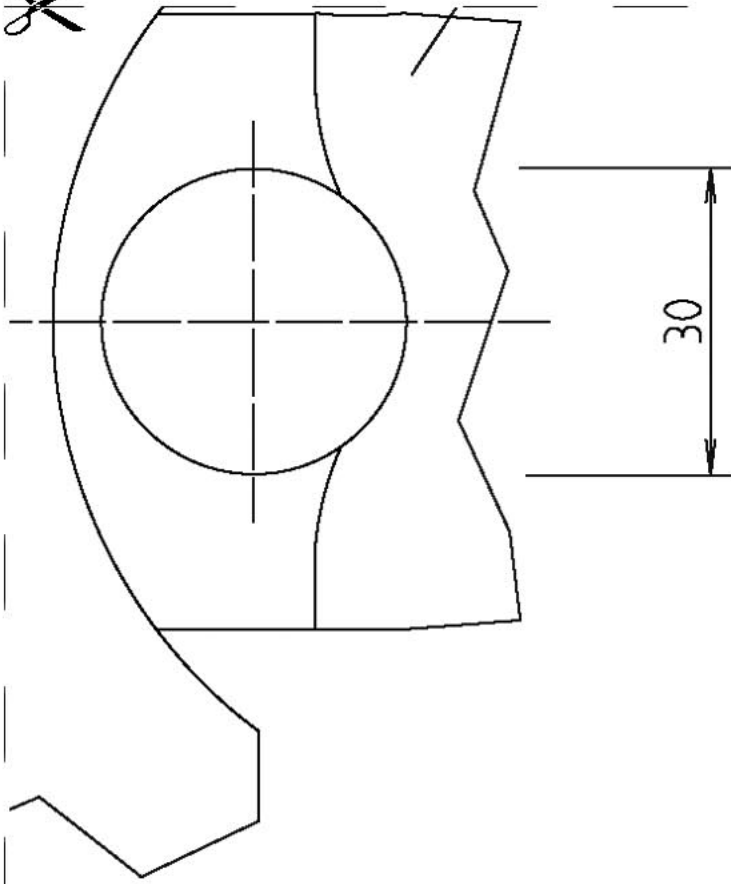
60





w





12